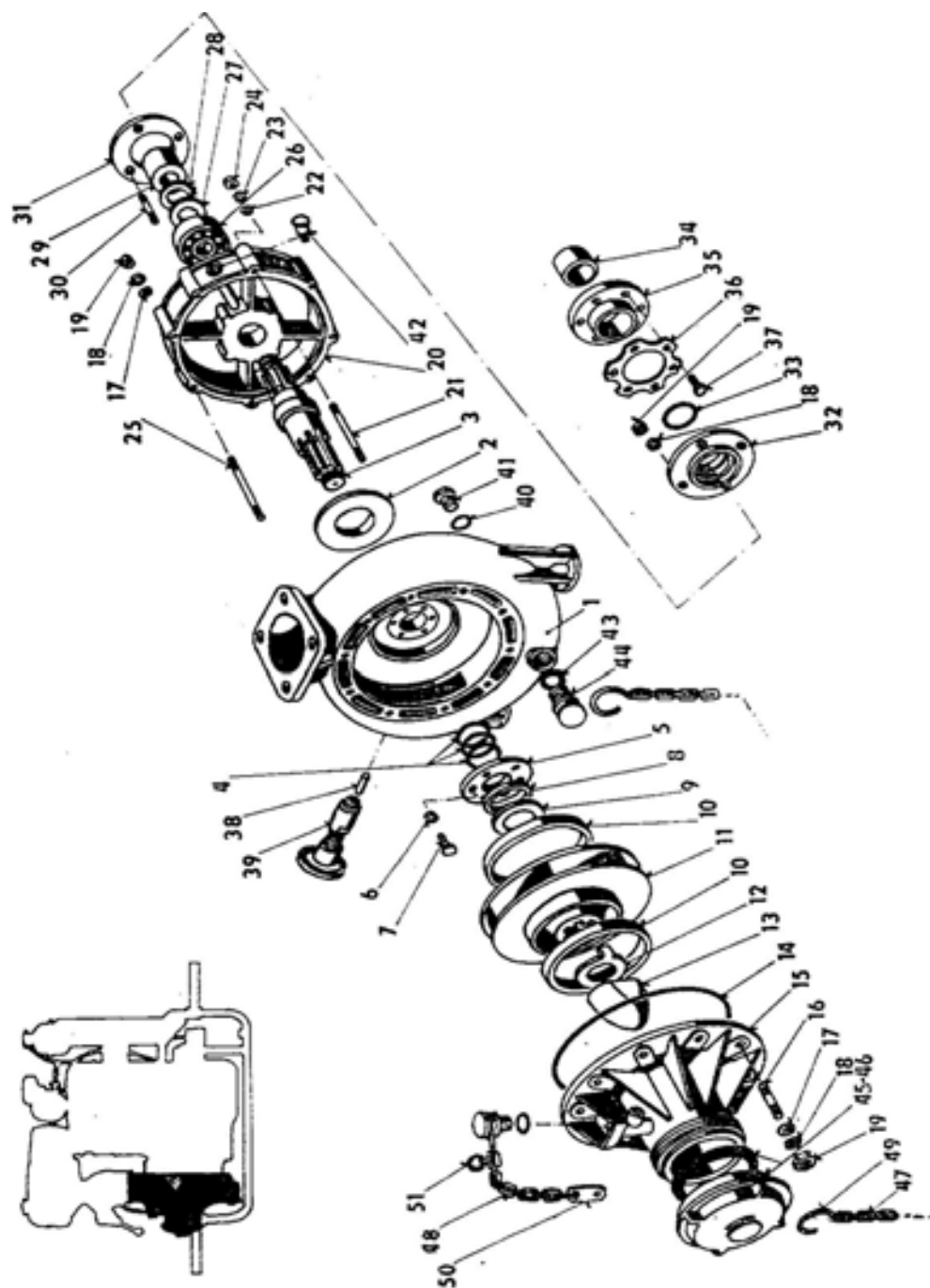


# Čerpadlo 12



Kat. číslo			Ks	Název	Číslo výkresu
Čerpadlo 12					
12	02	01	1	Plášť čerpadla	0-140-008-2721/A
12	02	02	1	Odstřikovací kroužek	0-140-012-5097
12	02	03	1	Hřídel průměr 50-225	0-140-106-1881
12	02	04	3	Těsnicí šňůra 8x8x0,3	xxx
12	02	05	1	Víko ucpávky	0-140-021-2729
12	02	06	6	Podložka 6,1	ČSN 02 1740.05
12	02	07	6	Šroub M6x16	ČSN 02 1103.25
12	02	08	1	Opěrný kroužek	0-140-018-3034
12	02	09	p.p.	Distanční podložka	0-140-289-5101
12	02	10	2	Těsnicí kroužek	0-140-008-4557
12	02	11	1	Oběžné kolo	0-140-008-2723
12	02	12	1	Podložka 21	ČSN 02 1753.05
12	02	13	1	Matka průměr 45-50	0-140-061-5273
12	02	14	1	"O" kroužek 220x3	ČSN 02 9281.2
12	02	15	1	Sací víko	0-140-138-4735
12	02	16	10	Šroub M8x22	ČSN 02 1178.25
12	02	17	16	Podložka 8,4	ČSN 02 1702.15
12	02	18	20	Podložka 8,2	ČSN 02 1740.05
12	02	19	20	Matka M8	ČSN 02 1401.25
12	02	20	1	Mezikus	0-140-021-5509
12	02	21	2	Šroub M10x165	0-140-047-5221
12	02	22	2	Podložka 10,5	ČSN 02 1702.15
12	02	23	2	Podložka 10,2	ČSN 02 1740.05
12	02	24	2	Matka M10	ČSN 02 1401.25
12	02	25	6	Šroub M8x90	ČSN 02 1178.25
12	02	26	1	Ložisko 6307 Z	ČSN 02 4641
12	02	27	1	Opěrný kroužek	0-140-065-5100
12	02	28	1	Pojistný kroužek 35	ČSN 02 2930
12	02	29	1	Pouzdro	0-140-250-5031
12	02	30	4	Šroub M8x18	ČSN 02 1178.25
12	02	31	1	Těsnění 0,2	0-140-140-5401
12	02	32	1	Víko ložiska	0-140-012-2727
12	02	33	1	Těsnicí kroužek S=2,202 NM	0-140-063-5091
12	02	34	1	Vložka průměr 32-16	0-140-036-3202
12	02	35	1	Příruba - upravená průměr 100-35	0-140-315-5351
12	02	36	1	Podložka	4-99-3015-0091
12	02	37	6	Šroub	0-140-090-5201
12	02	38	-	Ucpávka - azbest 300-20 TP 62-001-67	xxx
12	02	39	1	Zásobník ucpávky	0-140-003-7190
12	02	40	1	Těsnicí kroužek Cu 16	ČSN 02 9310.7
12	02	41	1	Závit. Zátka M16x1,5	4-99-3015-0069
12	02	42	1	Maznice	ČSN 02 7410
12	02	43	2	Těsnění zátky 2	0-140-007-5413
12	02	44	2	Zátka 3206	0-140-003-5136
12	02	45	1	Těsnění 110	ON 389415
12	02	46	1	Víko	9-113-002-2616
12	02	47	1	Řetěz 2,2x0,45	ČSN 02 3278.2
12	02	48	1	Řetěz 2,2x0,15	ČSN 02 3278.2
12	02	49	3	"S" hák průměr 3-69	0-146-002-4641
12	02	50	2	Oko řetízku	90-001-5460
12	02	51	2	Kroužek řetízku průměr 2,5	0-147-007-5460