



Skládací membránová kanalizační ucpávka FDC 01

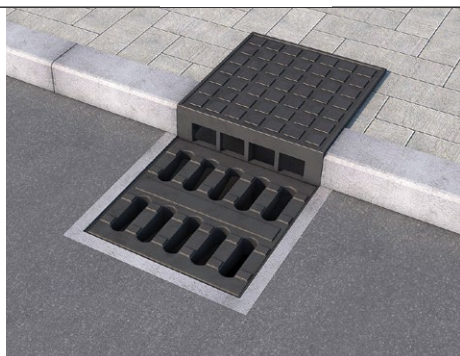
Je efektivně a rychle aplikovatelná při úniku nebezpečných látek a hrozbě ekologické havárie u všech ocelových a horizontálních plastových kanalizačních vpustí. Její jedinečnou vlastností je použitelnost také pro vpustě s bočním vtokem. Používá se na očištěnou kanalizační vpust' přiložením strany s membránou dolů, tedy popisky nahoru.



- ▶ Snadno a rychle použitelná
- ▶ Lehce složitelná
- ▶ Možnost opakované aplikace
- ▶ Vhodná na všechny typy vpustí
- ▶ Použitelná i pro vpustě s bočním vtokem



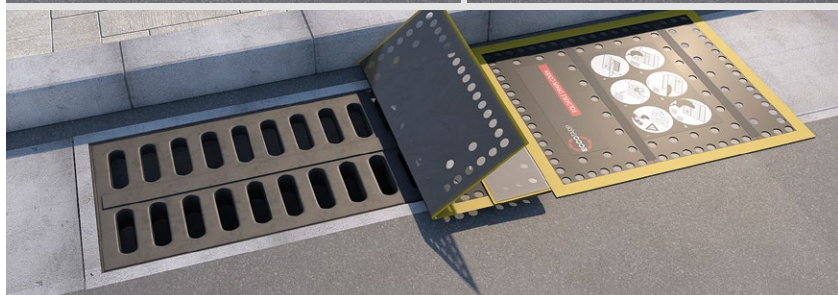
Univerzální skládací
prostředek pro
rychlou ochranu
kanalizačních vpustí



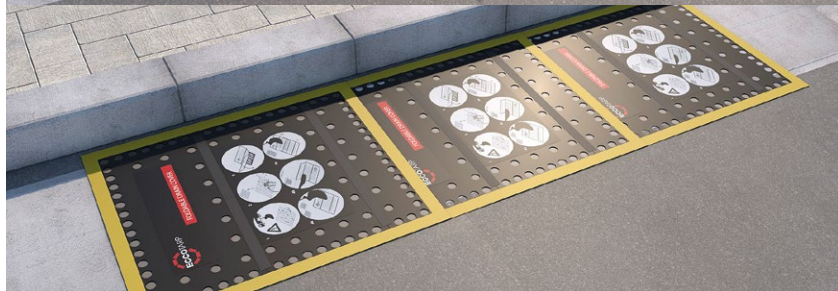
Pro
chodníkové
vpusti
s bočním
vtokem



Pro všechny
běžné, ale
také žlabové
kanály

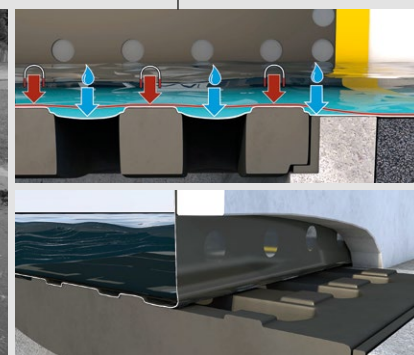


Pro dlouhé nebo šterbinové vtoky.
Ucpávky dokonale těsní i při
vzájemném překrývání



Detail funkce
hydrostatického
tlaku

Příklady
použití



Princip

FDC 01 využívá jednoduchého fyzikálního jevu rozdílu tlaků. Kapalina má tendenci vnikat do kanálu otvory v něm, ale také netěsnostmi u hrany kanálu. Pokud tomu chceme zabránit, je nutné položit na toto místo bariéru, která je navíc bezpečně utěsněná. Nejlépe takto funguje tenká maximálně flexibilní folie, na kterou působí hydrostatický tlak. Tím dojde k jejímu dokonalému přilnutí i na nerovné plochy a hrany. Vybrali jsme pro tento účel maximálně chemicky odolnou, pružnou a pevnou folii, kterou jsme připevnili na pružnou a hmotnou magnetickou fólii s otvory, a tím jsme ke spodní PUR fólii umožnili přístup kapaliny.

Technické detaily

Materiál je izotropní magnetická folie 0,9 mm, speciální flexi PUR folie 0,06 mm, folie PES/PVC. Odolává všem běžně se vyskytujícím chemikáliím (viz. Listina chemické odolnosti v příslušné kapitole v závěru katalogu). Teplotní rozsah použitelnosti je -20 °C až +60 °C.

Výrobek
je chráněný
užitným vzorem
č. 30307 u Úřadu
průmyslového
vlastnictví.



Název	Rozměry (mm)	Rozměry balení (mm)	Hmotnost (kg)
FDC 01 – Skládací membránová kanalizační ucpávka	750 × 630 × 0,9	650 × 340 × 10	1,5