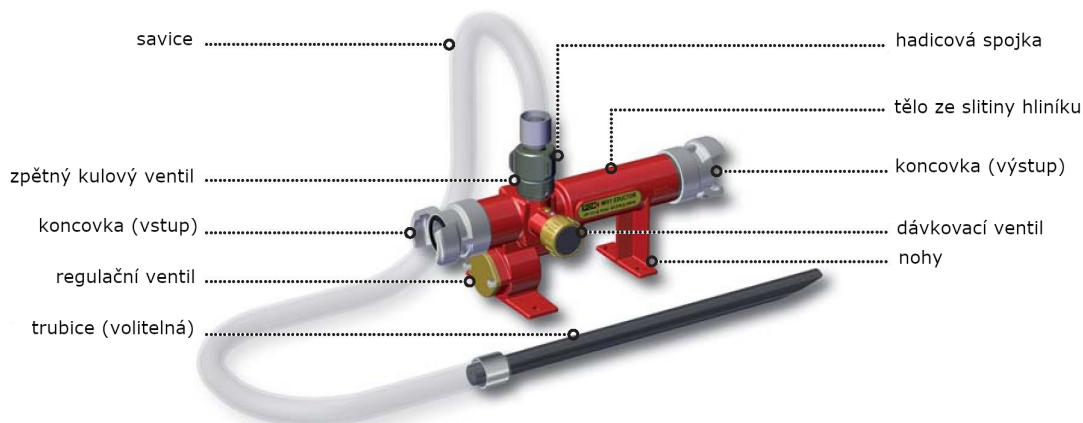


# TKW INDUCTOR ACC. DIN 14384 200 + 400 LPM

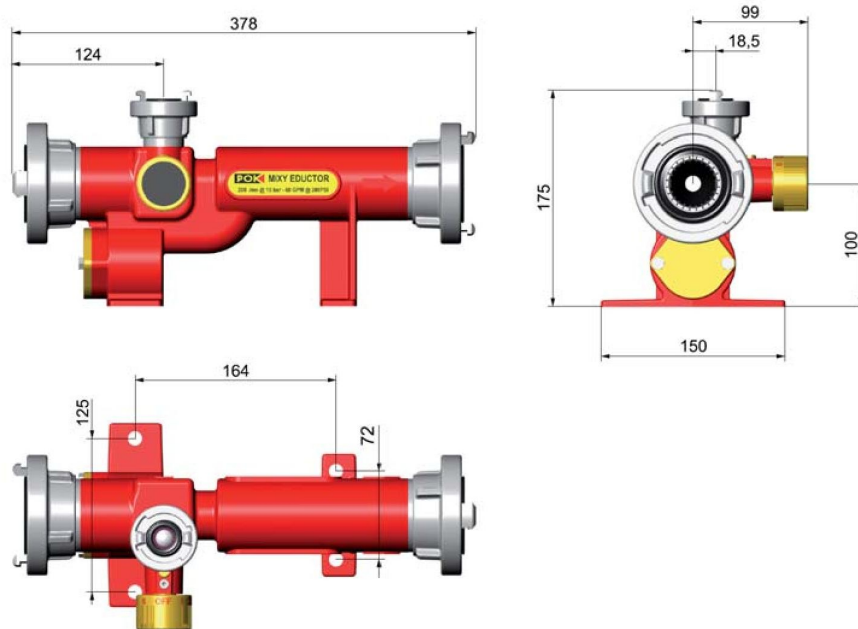


Vyroben ze slitiny hliníku, nerezové oceli a mosazi. Určen pro hasičské a záchranné jednotky k vytvoření lehké a střední pěny s odpovídajícími pěnotvornými proudnicemi a čerpadly.



Parametry					
Kód	Průtok	Materiál	Vstup	Výstup	Váha (kg)
209012	200 l/min	Bronz	2" BSP samec	2" BSP samec	5,38
209022	200 l/min	Bronz	Storz C (Bronz)	Storz C (Bronz)	6,22
210011	200 l/min	Hliník	2" BSP samec	2" BSP samec	1,9
<b>210021</b>	200 l/min	<b>Hliník</b>	<b>Storz C (Hliník)</b>	<b>Storz C (Hliník)</b>	<b>2,42</b>
209052	400 l/min	Bronz	2" BSP samec	2" BSP samec	5,38
209072	400 l/min	Bronz	Storz B (Bronz)	Storz B (Bronz)	6,4
210051	400 l/min	Hliník	2" BSP samec	2" BSP samec	2,3
<b>210071</b>	400 l/min	<b>Hliník</b>	<b>Storz B (Hliník)</b>	<b>Storz B (Hliník)</b>	<b>3,1</b>

Další přípoje a spojky dostupné na vyžádání.



TKW-Armaturen GmbH, Donaust. 8, 63452 Hanau,  
Tel. +49 (0)6181-18066-0, Fax +49 (0)6181-18066-19, info@tkw.eu, www.tkw.eu

DATASHEET

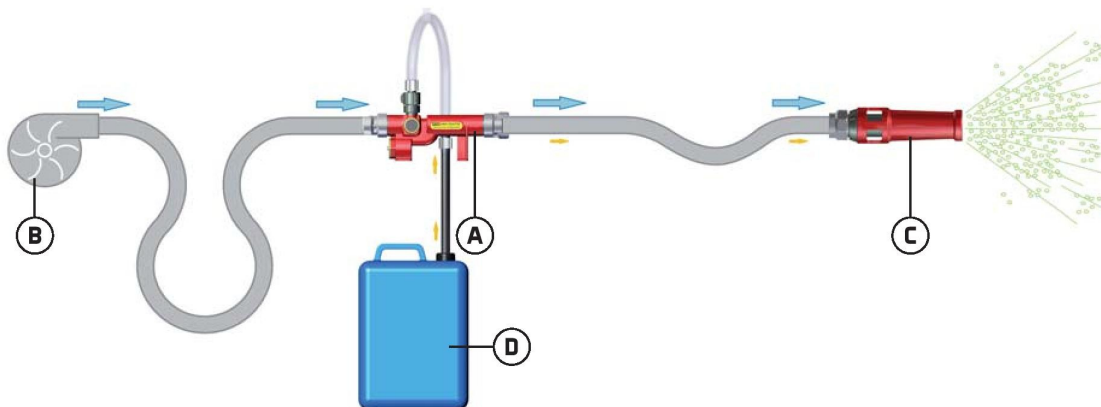
# TKW INDUCTOR ACC. DIN 14384 200 + 400 LPM



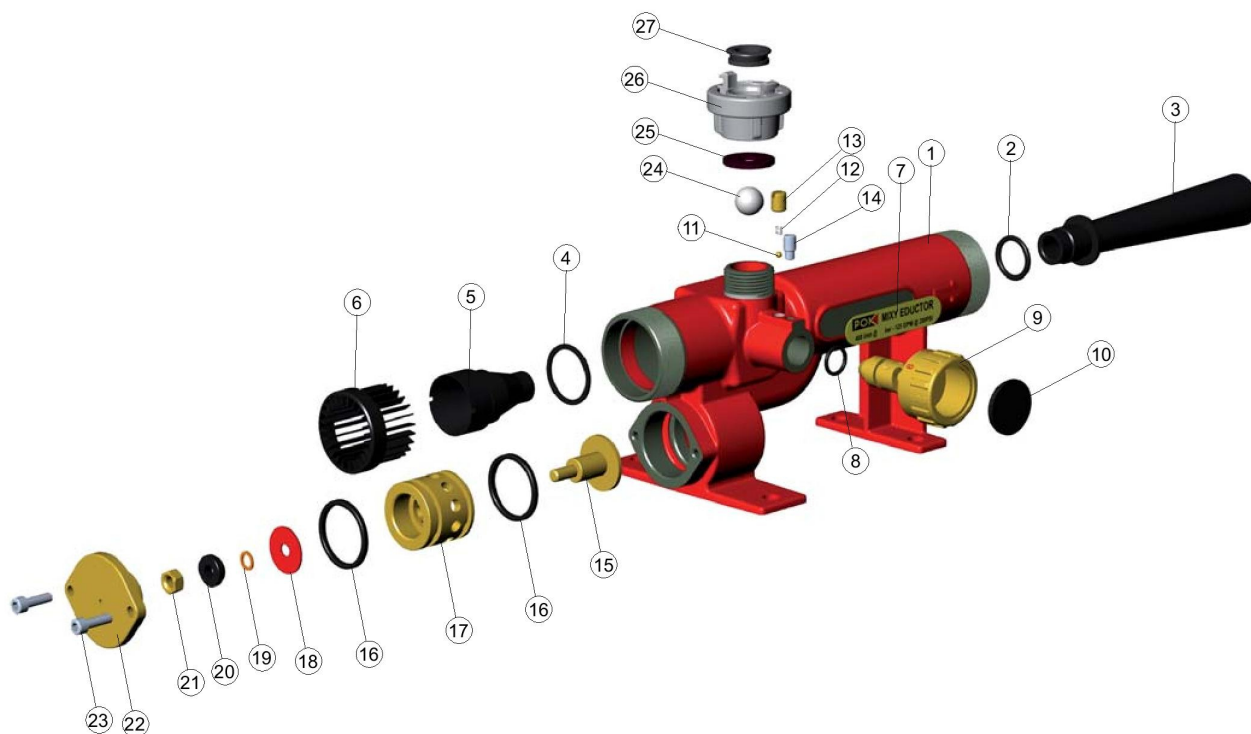
Vlastnosti	
Konstrukce	
Tělo	• Slitina hliníku
Nátěr	• Červený polyesterový nátěr
Dávkovací zařízení	• Bronz
Koule zpětného kul. ventilu	• Plast
Šrouby	• Nerezová ocel a bronz
Savice	• PVC - 1,5 m
Hydraulické charakteristiky	
Průtok	• 200 l/min @ 10 bar • 400 l/min @ 10 bar
Max. pracovní tlak	• 16 bar
Max. testovací tlak	• 25,5 bar
Procento přiměšování	• 0-6% (za použití dávkovacího ventilu)
Tlaková ztráta	• 35%
Vstřikovací systém	• Venturiho princip; vybaven zpětným kulovým ventilem
Doporučený pěnový koncentrát	• Všechny typy syntetického pěnového koncentrátu
Mechanické charakteristiky	
Armatura sacího potrubí	• Vnější závit G 1"

## Uvedení do provozu

Připojte přiměšovač (A) k vývodu čerpadla (B) a k odpovídající pěnotvorné proudnici (C). Tlaková ztráta se liší v závislosti na délce hadice, zvolte proto adekvátní tlak k dosažení potřebných 10 bar na vstupním přípoji a 5-6 bar na proudnici. Kanistr s pěnovým koncentrátem (D) umístěte do blízkosti přiměšovače k dosažení bezproblémového přiměšování.



**TKW INDUCTOR ACC.  
DIN 14384  
200 + 400 LPM**



1	1	Tělo přiměšovače	15	1	Ventil
2	1	O-kroužek n°18	16	2	O-kroužek n°27
3	1	Vyústění	17	1	Ventilové těleso
4	1	O-kroužek n°21	18	1	Membrána
5	1	Vtok	19	1	Ochranné těsnění
6	1	Filtr	20	1	Ramenní podložka
7	2	Plaketa	21	1	Matka M8
8	1	O-kroužek n°12	22	1	Krycí příruba
9	1	Dávkovací zařízení	23	2	Šrouby M6 - 20
10	1	Víko	24	1	Koule Ø19
11	1	Koule Ø4	25	1	Těsnění zpětného kulového ventilu
12	1	Indexovací pružina	26	1	Spojka IG D-1" LM
13	1	Vodící pružina	27	1	Těsnění spojky D
14	1	Vodící šroub			